

Kleines Handbuch um ein Solar-Modul das Fixierungssystem « Dreiecke » zu installieren

Das Dreieck besteht aus 3 Profilen und 3 langen Schrauben, die auf den Drehachsen montiert sind. Das Solar-Modul wird mit 4 Klemmen befestigt, die an die Dicke des Rahmes angepasst sind.



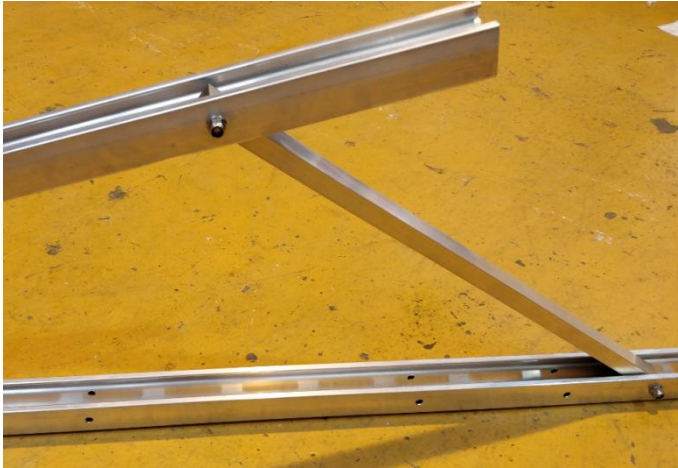
Das Dreiecke ist in ein Stück eingepackt.

1. Überprüfen Sie, ob Sie das oben beschriebene Material erhalten haben.
2. Stellen Sie das erste Dreieck bereit, indem Sie es um seine Achse drehen, wie auf dem Foto unten gezeigt.



Dreiecke Drehachsen

3. Wählen Sie den Winkel, mit dem Sie das Panel platzieren möchten. Damit es nicht auf dem Profil rutscht, wählen wir den niedrigsten Winkel, wie in den folgenden Fotos gezeigt.



4. Machen Sie das Gleiche auf das zweiten Dreiecke



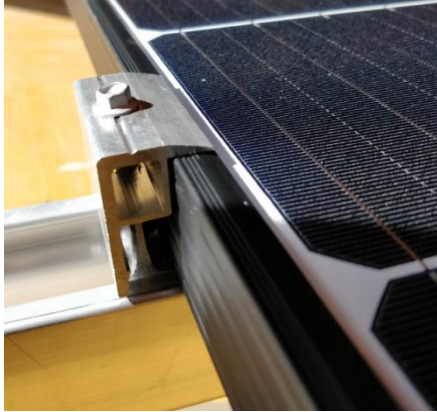
5. Platzieren Sie das Panel auf dem Dreieck



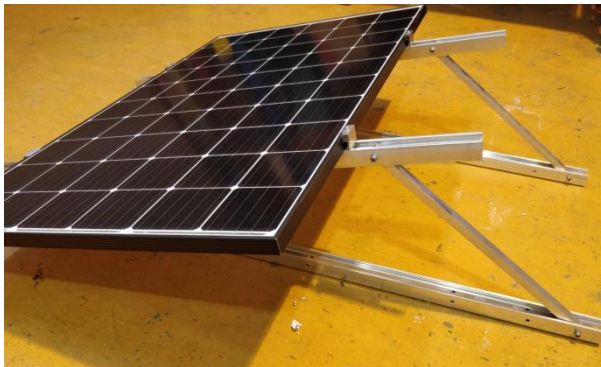
6. Platzieren Sie die Klemmen unten im Profil um die untereseite des Moduls zu fixieren



7. Schrauben Sie die Schraube bis es das Modul fest hält.



8. Machen Sie das Gleiche auf das zweite Dreiecke Profil
9. Dann fixieren Sie die Klemmen auf die Obere Seite des Solar-Modul.
Die folgenden Fotos zeigen das Solar-Modul fix montiert.



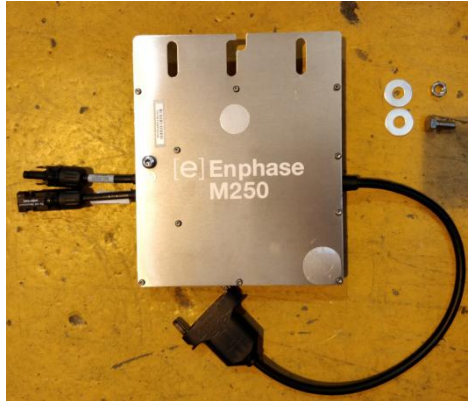
Hier unten mit maximal Winkel :



Fall der Verwendung des Dreieckfixierungssystems für Plug & Play-Kits

Vorschlag, den Mikrowechselrichter direkt auf dem Profil zu befestigen, wie auf dem Foto unten gezeigt:

1. Das Mikrowechselrichter



Schrauben und Muttern werden normalerweise nicht geliefert, auf Anfrage können wir sie mitliefern.

2. Montage :



Kontaktieren Sie Swiss-Green, für weitere Fragen