

Das Set besteht aus den folgenden Elementen:

Die Stangen:

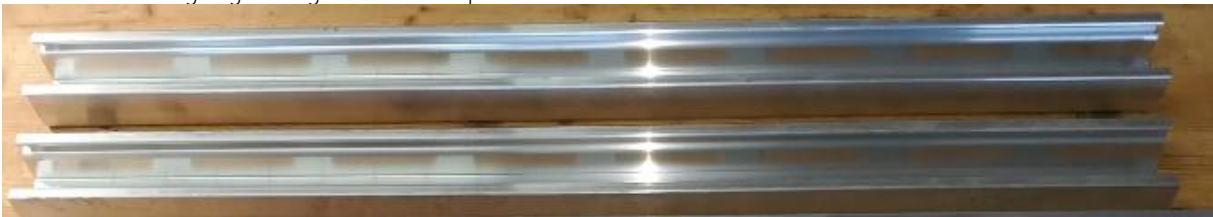
- Die 2 Dreiecke



- Die Befestigungsstangen am Mast



- Die Befestigungsstangen des Solarpanels



- Die Schrauberei

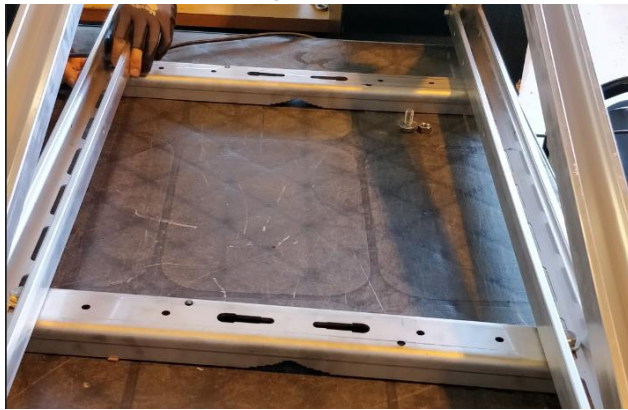


- Die Befestigungsklammern für das Solarpanel



Aufbau :

1. Fixierstäbe wie folgt auf matt stellen:



Zuerst werden die beiden breiten Haltestangen auf den Mast gelegt, der durch die Öffnung ein Dreieck in der Mitte erkennt.

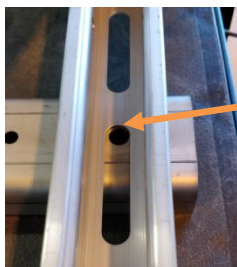
Dann wird der Winkel der beiden Dreiecke festgelegt

Danach werden die Dreiecke wie auf dem Bild abgebildet an den beiden breiten Balken befestigt.



Folgende Schrauben werden verwendet, um die beiden Dreiecke an den breiten Leisten zu befestigen

Im Detail eine der Befestigungen mit den obigen Schrauben:

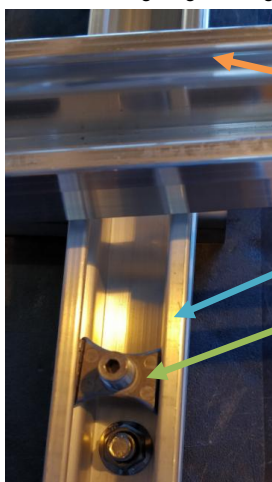


Wir legen die Schraube und die Mutter hierhin

2. Befestigungsstangen der Panele wie angegeben platzieren



3. Befestigungsstangen der Panele werden wie auf dem folgenden Foto gezeigt:



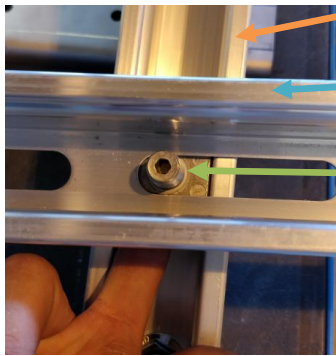
Befestigungsstange für das Solarpaneel

Unterer Teil des Dreiecks

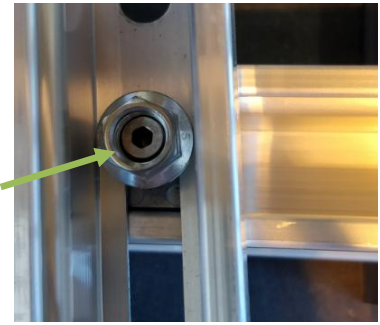
Schraube zum Einfädeln in das Profil des Dreiecks

Die Schraube unter die Befestigungsstange der Panele führen und die Mutter verschrauben

(Siehe Bild auf der nächsten Seite)



Basis des Dreiecks  
Befestigungsstange für das Panel  
Befestigungsschraube Stange Mutter zieht das Ganze zusammen

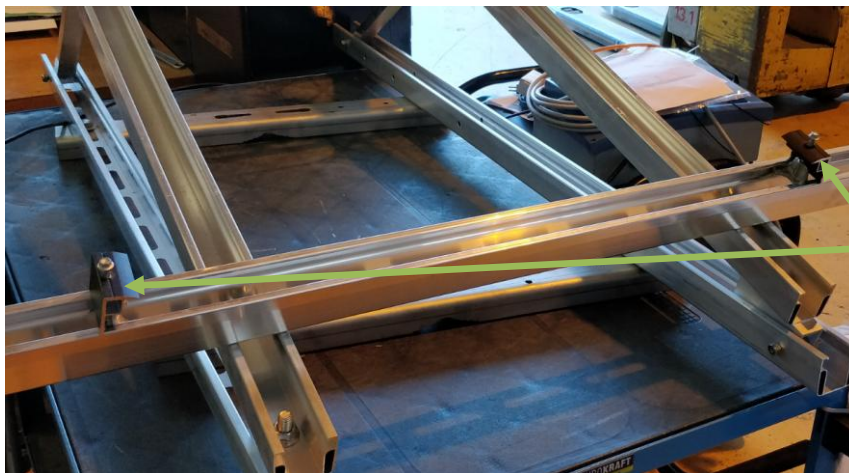


Oben mit der Mutter befestigt

4. Das Solarpaneel wird vertikal an der Befestigungsstange des Panels montiert:

Wir haben kein Bild von dieser Operation.

5. Das Panel wird mit den 4 Greifen des Sets befestigt:



Befestigungsklammern für das Solarpaneel.

Der untere Teil der Zange passt wie oben gezeigt in das Profil.

Das Solarpaneel wurde, wie oben nicht gezeigt, zuvor auf der Montage platziert.

Die Zange wird so lange weggeschoben, bis sie mit dem Plattenrahmen in Kontakt kommt,



Danach wird eingeschraubt, um das Ganze fest zu halten.

Dann montieren wir es auf den Mast.



Mattenbänder sind nicht im Set enthalten, sie müssen separat bestellt werden.