

## Notice de montage

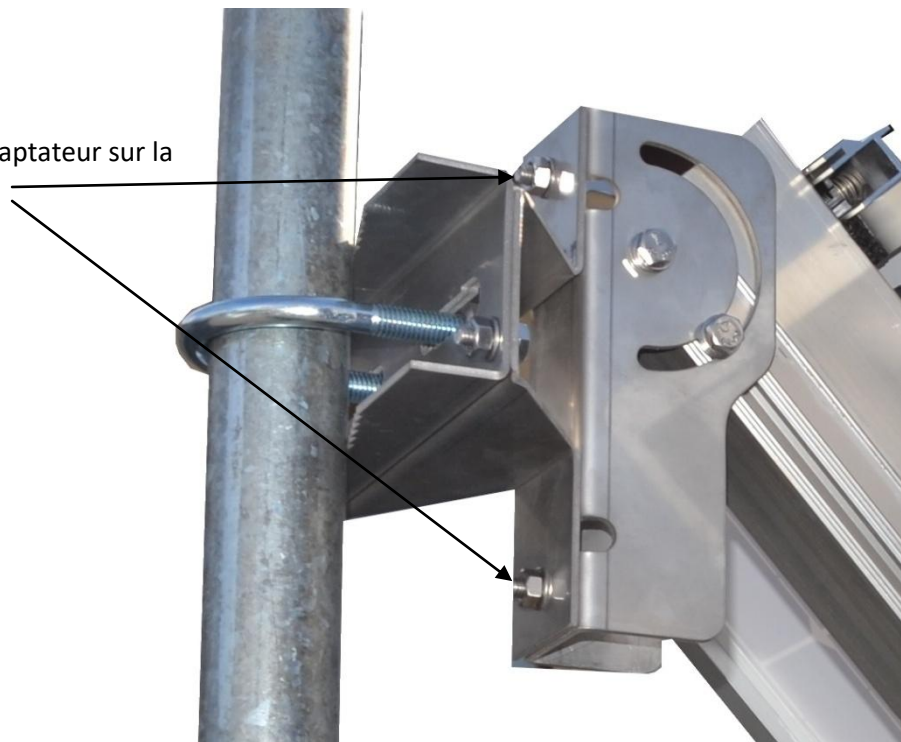


### Montage de l'adaptateur pour mât

Fixer l'adaptateur à l'arrière de la patte de fixation articulée au moyen des deux vis et écrous M8 fournies.



Vis de fixation de l'adaptateur sur la patte articulée

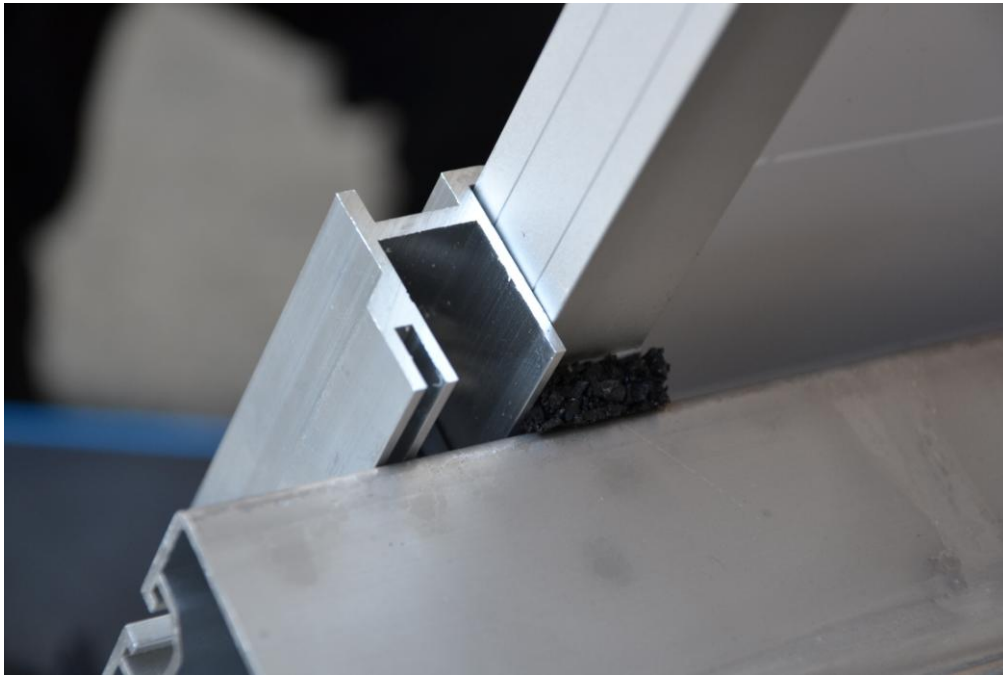
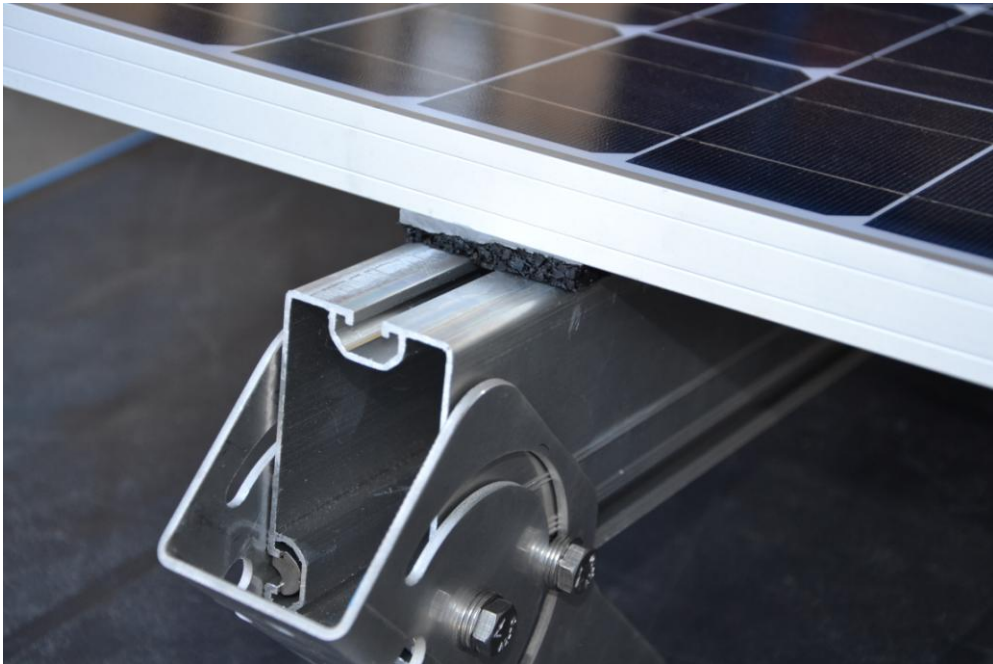


## Fixation du panneau sur le bras

Pour les panneaux avec épaisseur de cadre de 25mm, installer la cale en mousse entre le panneau et le bras de fixation.

Procéder ainsi pour les deux côtés.

Pour des épaisseurs de cadre de plus de 25mm aucune cale n'est nécessaire.

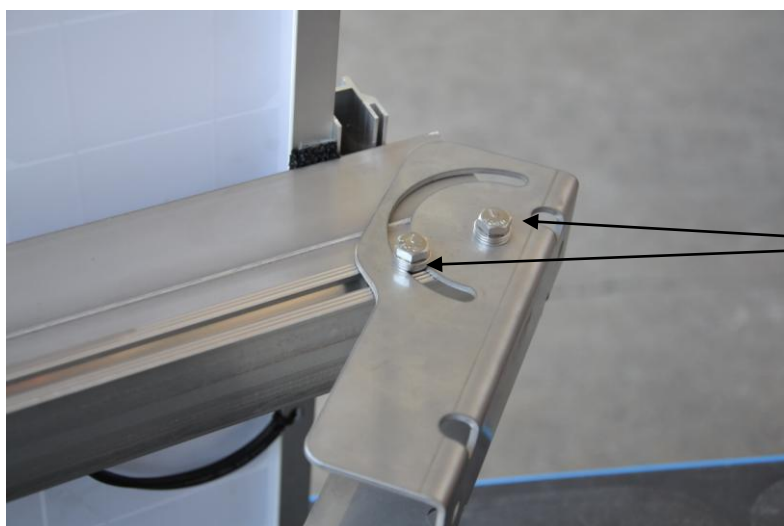


Positionner ensuite les pinces dans la rainure et installer le panneau solaire. Serrer les pinces afin de fixer le panneau solaire.



## Réglage de l'angle

L'angle du panneau est ensuite facile à régler. Débloquer les 4 vis de réglage au moyen d'une clé de 13 mm. Régler ensuite l'angle désiré et bloquer à nouveau les 4 vis.



Vis de réglage de l'angle (2 par côté)

## Quel angle régler ?

En règle générale, on le monte avec un angle de 45° par rapport à la verticale, donc optimisé pour un fonctionnement toute l'année.

Si le panneau ne fonctionne qu'en bonne saison, un angle de 60° par rapport à la verticale devra être réglé.

