

## Einbauanleitung

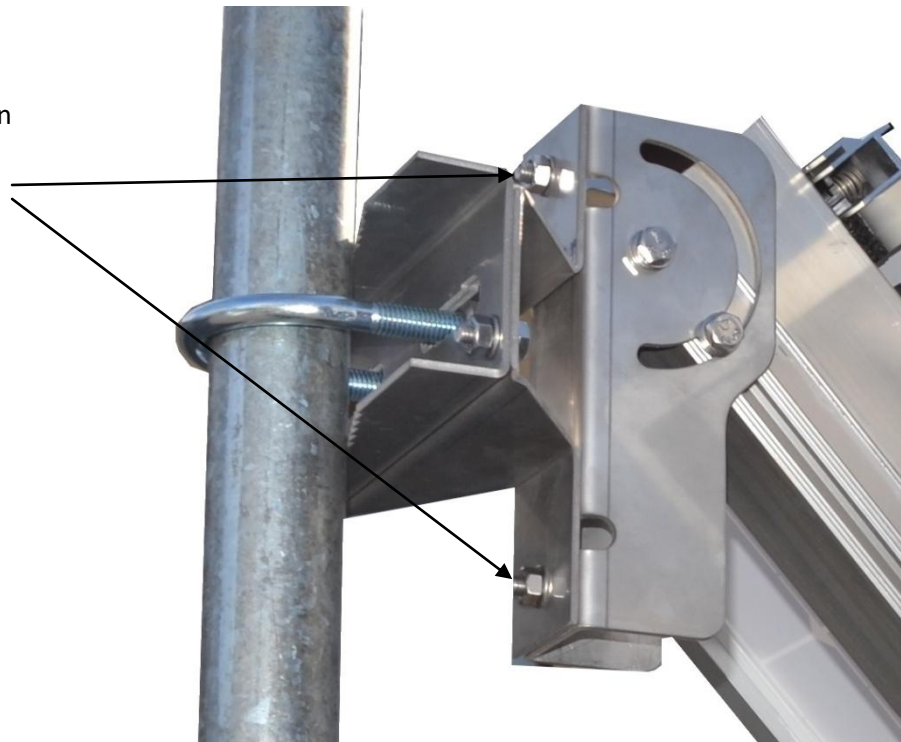


### Montage de l'adaptateur pour mât

Schließen Sie den Adapter an der Rückseite der Halterung mittels zweier Schrauben und Muttern M8 welche mitgeliefert werden.



Fixierschrauben für den  
Adapter Schrauben an  
der Scharnierklappe

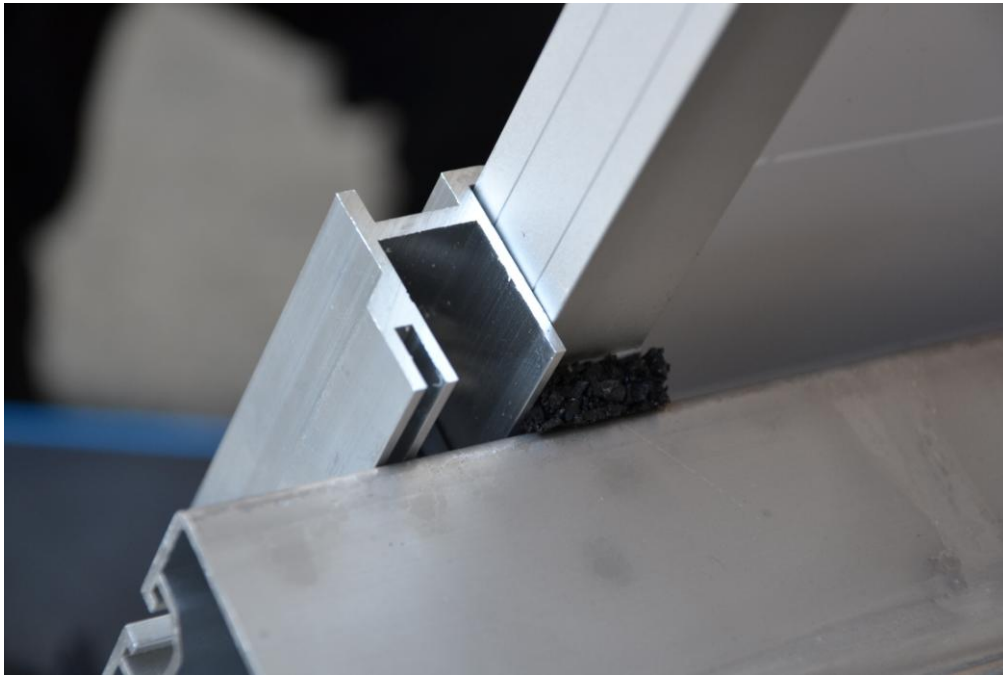
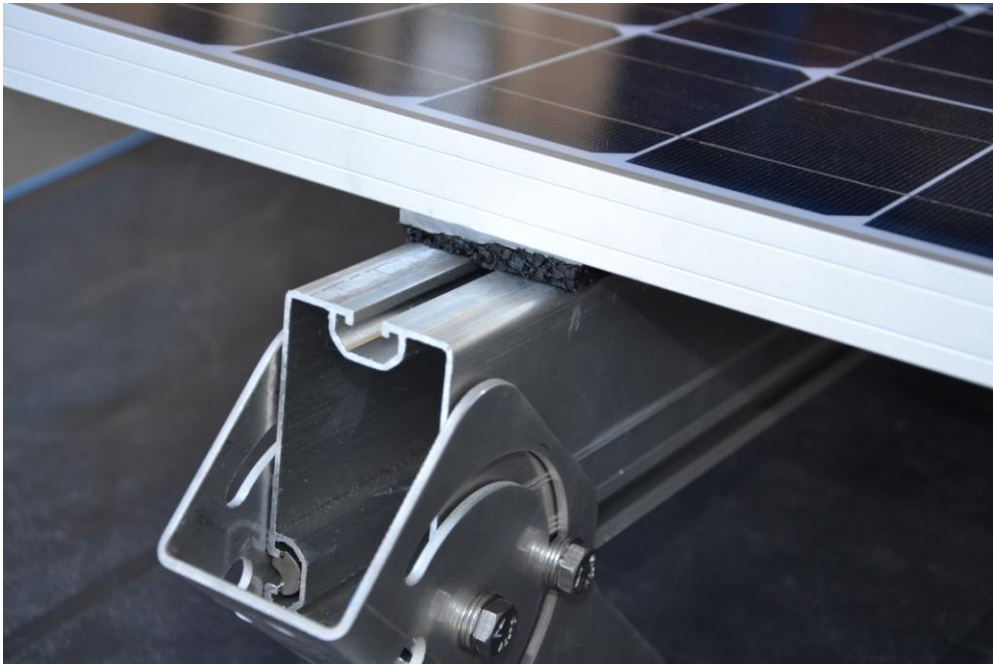


## Panel auf Tragarmen anbringen

Für Platten mit einer Dicke von 25 mm Rahmen, installieren Sie den Schaumstoffkeil zwischen der Platte und dem Tragbarren.

Tun Sie dies für beide Seiten.

Für Platten mit einer Dicke über 25 mm benötigen Sie keinen Schaumstoffkeil.

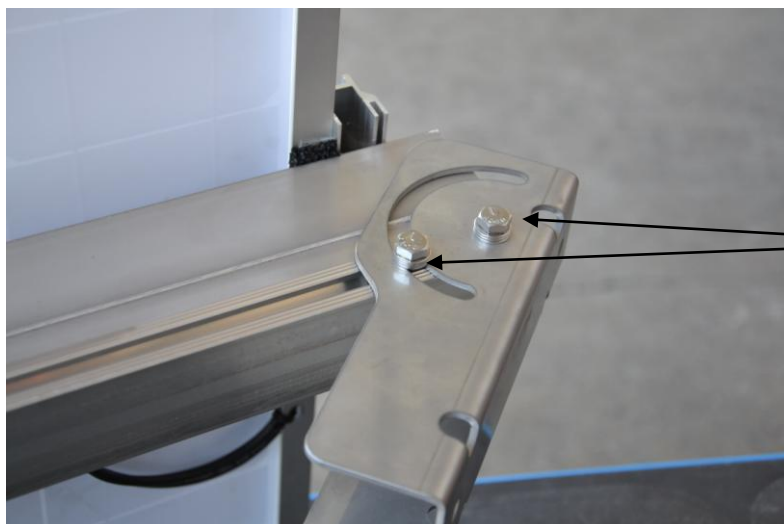


Positionieren Sie dann die Klemmen in der Nut und installieren Sie das Solarpanel.  
Ziehen Sie die Klemmen an um das Solarpanel zu fixieren.



## Winkeleinstellung

Der Winkel der Platte ist einfach zu einzustellen. Die 4 Schrauben werden mit einem 13 mm Schraubenschlüssel entriegelt. Dann stellen Sie den gewünschten Winkel ein und verriegeln die 4 Schrauben wieder.



Winkel Einstellschraube  
(2 pro Seite)

## Welchen Winkel einstellen?

Im Allgemeinen wird das Panel in einem 45° Winkel vertikal montiert, optimiert für einen ganz Jahres Betrieb. Falls das Solarpanel nur in der schönen Saison eingesetzt wird kann dieses in einem 60° Winkel vertikal eingestellt werden.

