

Notice explicative de montage d'un panneau sur le profilé type « triangle »

Le triangle est un ensemble de 3 profilés et de 3 vis longues montés sur les axes de rotation.
La fixation du panneau se fait à l'aide de 4 pinces adaptées à l'épaisseur du panneau.



Il est livré complètement replié sur lui-même.

1. Vérifier si vous avez bien reçu le matériel décrit ci-dessus
2. Déployer le premier triangle en le faisant pivoter sur son axe, tel que le montre la photo ci-dessous.



Axe de rotation du triangle

3. Choisir l'angle avec lequel vous placerez le panneau
Pour que celui-ci ne glisse pas sur le profilé, on choisira l'angle le plus faible, tel que montré sur les photos qui vont suivre.



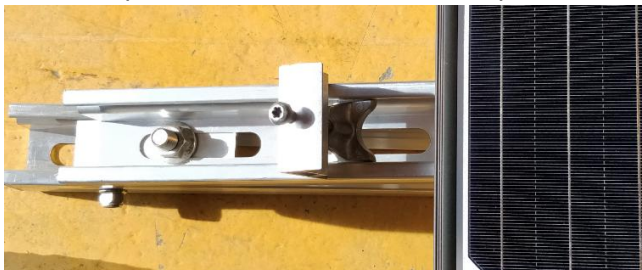
4. Faites de même avec le second triangle



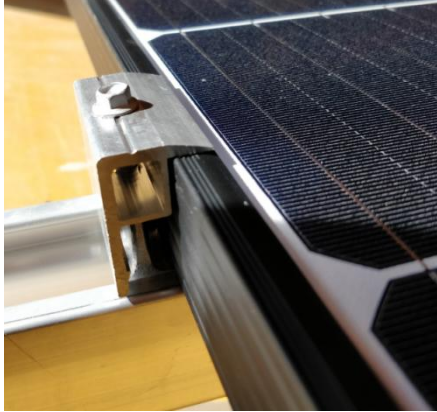
5. Placer le panneau sur le triangle



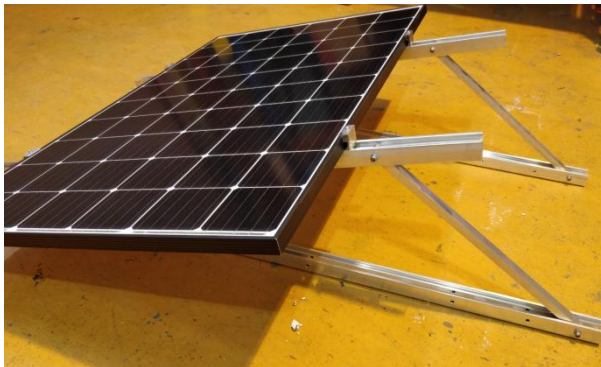
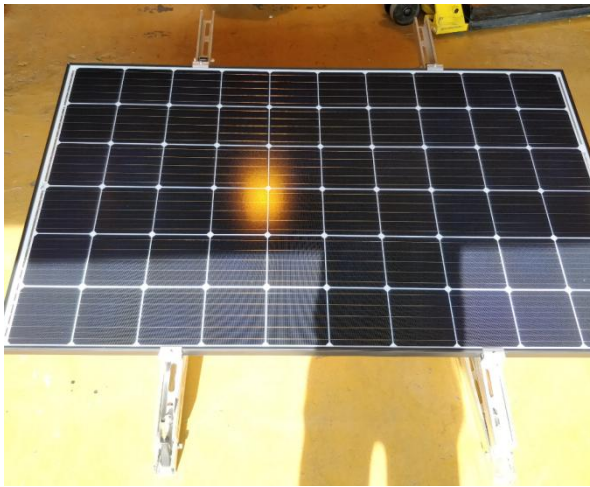
6. Placer les pinces de fixation sur le bas du panneau



7. Visser la vis écrou pour maintenir le panneau



8. Faites de même sur la partie basse du second triangle
9. Puis fixer les pinces sur la partie haute du panneau
Les images suivantes montrent le panneau monté



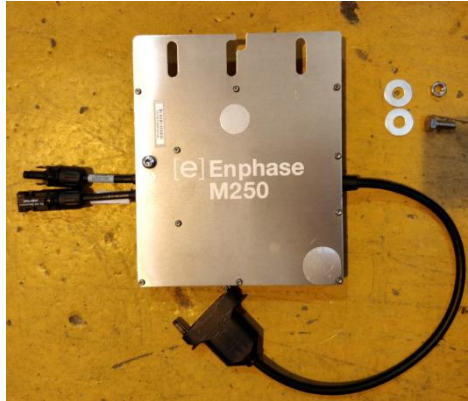
Ci-dessous une vue avec l'angle maximum du système :



Cas de l'utilisation du système de fixation triangle pour les kits Plug&Play

Proposition de fixation du micro-onduleur directement sur le profilé comme indiqué sur la photo ci-dessous :

1. Vue du micro-onduleur



Les vis et écrous ne sont généralement pas livrés, sur demande nous les incluons

2. Montage :



Pour toutes questions additionnelles, prendre contact avec Swiss-Green