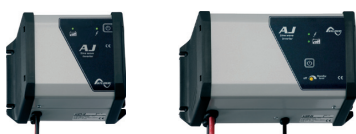


Série AJ

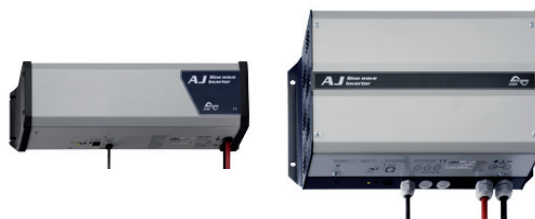


Modèle	AJ 275-12	AJ 350-24	AJ 400-48	AJ 500-12	AJ 600-24	AJ 700-48	
Onduleur							
Tension nominale d'entrée	12V	24V	48V	12V	24V	48V	
Plage de tension d'entrée	10.5 – 16V (24V max.)	21 – 32V (44V max.)	42 – 64V (64V max.)	10.5 – 16V (24V max.)	21 – 32V (44V max.)	42 – 64V (64V max.)	
Puissance continue @ 25°C	200VA	300VA	300VA	400VA	500VA	500VA	
Puissance 30 min. @ 25°C	275VA	350VA	400VA	500VA	600VA	700VA	
Puissance 5 min. @ 25°C	350VA	500VA	600VA	575VA	675VA	900VA	
Puissance 5 sec. @ 25°C	450VA	650VA	1000VA	1000VA	1200VA	1400VA	
Charge asymétrique max.	150VA	150VA	200VA	250VA	300VA	300VA	
Rendement maximum	93%	94%	94%	93%	94%	94%	
Cos φ max.	0.1 – 1 jusqu'à 200 VA	0.1 – 1 jusqu'à 300 VA	0.1 – 1 jusqu'à 300 VA	0.1 – 1 jusqu'à 400VA	0.1 – 1 jusqu'à 500VA	0.1 – 1 jusqu'à 500VA	
Détection de la charge (Stand-by)	2W (seulement avec l'option solaire -S)			Réglable: 1 → 20W			
Courant de court circuit 2 sec. (sortie)	2.3A (4.6A*)	3.2A (6.4A*)	4.6A (9.2A*)	5.2A (10.4A*)	5.7A (11.4A*)	7A (14A*)	
Tension de sortie	Pur sinus 230Vac (120Vac*) 0 / - 10%						
Fréquence	50Hz (60Hz*) ± 0.05% (contrôlée par quartz)						
Distorsion THD (charge résistive)	< 5% (à Pnom.)						
Consommation en mode Stand-by	0.3W**	0.5W**	1.1W**	0.4W	0.6W	1.5W	
Consommation « ON » à vide	2.4W	3.5W	5.2W	4.6W	7.2W	12W	
Protection surchauffe (+/-5°C)	Coupure à 75 °C – Redémarrage automatique à 70°C						
Protection surcharge et court-circuit	Déconnexion automatique puis 2 essais de redémarrage						
Protection inversion de la polarité	Protégé par fusible interne						
Protection décharge profonde batterie	Coupure à 0.87 x Unom – Redémarrage automatique à Unom						
Coupure surtension	Coupure à >1.33 x Unom – Redémarrage automatique à < Umax						
Alarme acoustique	Avant batterie basse ou déconnexion par surchauffe						
Données générales							
Poids	2.4 kg	2.6 kg		4.5 kg			
Dimensions	142mm x 163mm x 84mm			142mm x 240mm x 84mm			
Indice de protection IP	IP 30 selon la norme DIN 40050						
Certificat ECE-R 10 (E24)	•	•	Non disponible	•	•	Non disponible	
Conformité CE	EN 61000-6-1, EN 61000-6-3, EN 55014, EN 55022, Dir. 89/336/EEC, LVD 73/23/EEC						
Température de travail	-20°C jusqu'à +50°C						
Humidité relative de fonctionnement	95% sans condensation						
Ventilation forcée	Dès 45°C ± 5°C						
Bruit	< 45 dB (avec ventilation)						
Garantie	2 ans						
Correction approx. de Pnom	- 1.5%/°C au-delà de +25°C						
Capacité batterie requise	> 5 x Pnom/Unom (valeur recommandée en Ah)						
Longueur câble (Batterie / sortie AC)	1.2m / 1m			1.5m / 1m			
Options							
Régulateur solaire	Tension max.	25V	45V	90V	25V	45V	90V
	Courant max.	10A			15A		
	Principe	Floating 3 étages (I/U/UO)					
	Tension d'absorption	14.4V	28.8V	57.6V	14.4V	28.8V	57.6V
	Tension de maintien	13.6V	27.2V	54.4V	13.6V	27.2V	54.4V
Prise pour télécommande (RCM)	•	•	•	•	•	•	

* 120Vac/60Hz disponible sur demande

** Stand-by avec l'option solaire -S

Série AJ



Modèle	AJ 1000-12	AJ 1300-24	AJ 2100-12	AJ 2400-24	
Onduleur					
Tension nominale d'entrée	12V	24V	12V	24V	
Plage de tension d'entrée	10.5 – 16V (24V max. absolu)	21–32V (44V max. absolu)	10.5 – 16V (20V max. absolu)	21–32V (40V max. absolu)	
Puissance continue @ 25°C	800VA	1000VA	2000VA	2000VA	
Puissance 30 min. @ 25°C	1000VA	1300VA	2100VA	2400VA	
Puissance 5 min. @ 25°C	1200VA	2000VA	2450VA	2800VA	
Puissance 5 sec. @ 25°C	2200VA	2800VA	5000VA	5200VA	
Charge asymétrique max.	500VA	600VA	1000VA	1200VA	
Rendement maximum	93%	94%	92% à 300VA	94% à 300VA	
Cos φ max.	0.1 – 1 jusqu'à 800VA	0.1 – 1 jusqu'à 1000VA	0.1 – 1 jusqu'à 2000VA	0.1 – 1 jusqu'à 2000VA	
Détection de la charge	Réglable: 1 → 20W				
Courant de court-circuit 2sec. (sortie)	10A (20A*)	13A (26A*)	26A (52A*)	30A (60A*)	
Tension de sortie	Pur sinus 230Vac (120Vac*) 0 / -10%				
Fréquence	50 Hz (60Hz*) ± 0.05% (contrôlée par quartz)				
Distorsion THD (charge résistive)	< 5% (à Pnom. & Uin nom.)			< 3% (à Pnom & Uin nom.)	
Consommation en mode « Stand-by »	0.7W	1.2W	0.7W	1.2W	
Consommation « ON » à vide	10W	13W	16W	16W	
Protection surchauffe (+/-5°C)	Coupure à 75 °C – Redémarrage automatique à 70°C				
Protection surcharge et court-circuit	Déconnexion automatique puis 2 essais de redémarrage				
Protection inversion de la polarité	Protégé par fusible interne 125A	Protégé par fusible interne 100A	Non protégé	Protégé par fusible interne 150A	
Protection décharge profonde batterie	Coupure à 0.87 x Unom – Redémarrage automatique à Unom				
Coupure surtension	Coupure à >1.33 x Unom – Redémarrage automatique à < Umax				
Alarme acoustique	Avant batterie basse ou déconnexion par surchauffe				
Données générales					
Poids	8.5 kg		19 kg	18 kg	
Dimensions	142mm x 428mm x 84mm		273mm x 399mm x 117mm		
Indice de protection IP	IP 30 selon la norme DIN 40050		IP 20 selon la norme DIN 40050		
Certificat ECE-R 10 (E24)	•	•	•	•	
Conformité CE	EN 61000-6-1, EN 61000-6-3, EN 55014, EN 55022, Dir. 89/336/EEC, LVD 73/23/EEC				
Température de travail	-20°C jusqu'à +50°C				
Humidité relative de fonctionnement	95% sans condensation				
Ventilation forcée	Dès 45°C ± 5°C				
Bruit	< 45 dB (avec ventilation)				
Garantie	2 ans				
Correction approx. de Pnom	- 1.5%/°C au-delà de +25°C				
Capacité batterie requise	> 5 x Pnom/Unom (valeur recommandée en Ah)				
Longueur câble (Batterie / sortie AC)	1.5m / 1m		1.7m / 1m		
Options					
Régulateur solaire	Tension max.	25V	45V	25V	45V
	Courant max.	25A		30A	
	Principe	Floating 3 étages (I/U/UO)			
	Tension d'absorption	14.4V	28.8V	14.4V	28.8V
	Tension de maintien	13.6V	27.2V	13.6V	27.2V
Télécommande JT8 livrée avec un câble de 5 m	•	•	•	•	

* 120Vac/60Hz disponible sur demande

Sous réserve de modifications.